

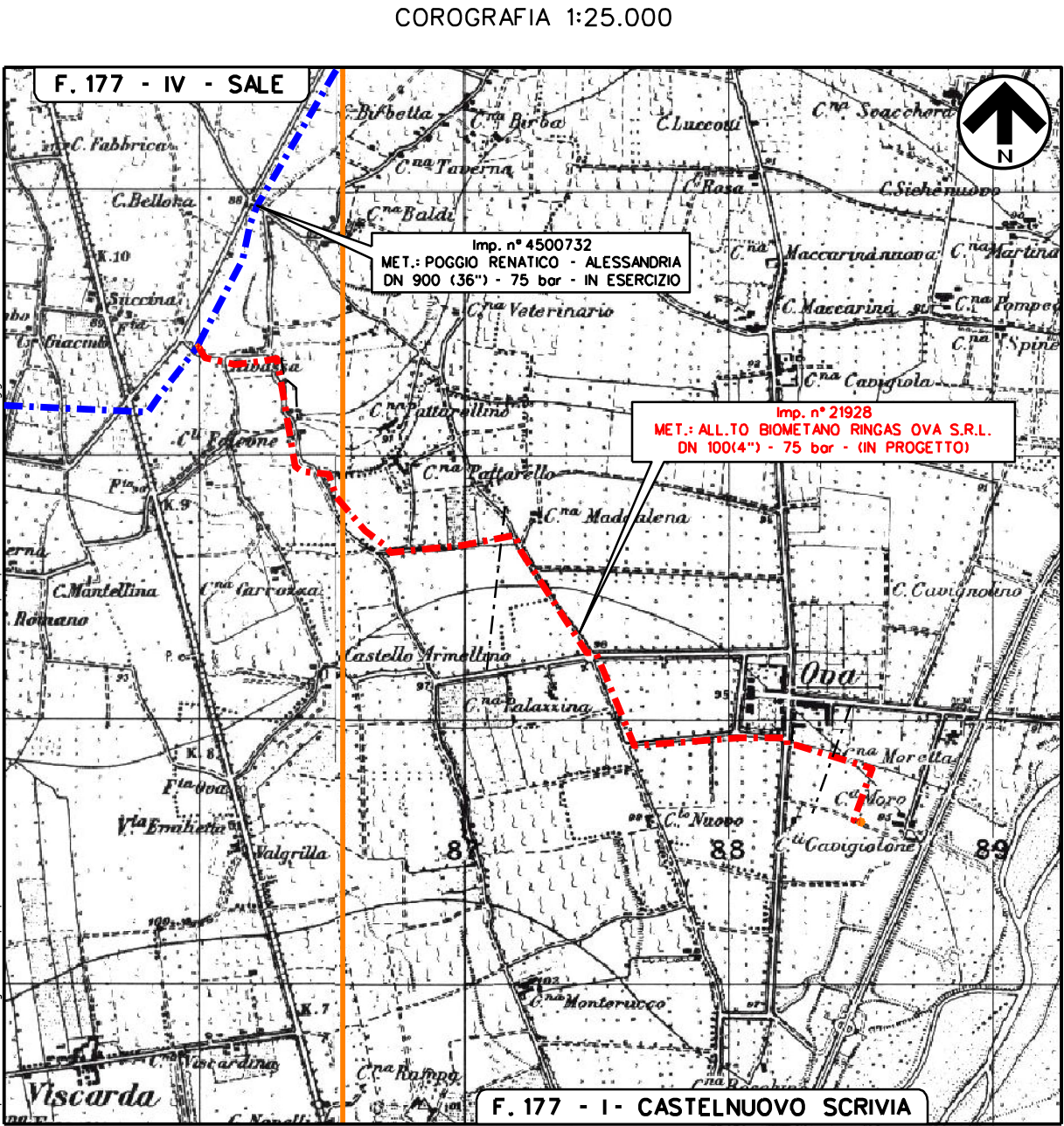
LEGENDA
SIMBOLOGIA DI LINEA

- Metanodotto in Progetto
- Metanodotti in Esercizio
- Limite sovrapposizione fogli

- Accesso permanente da realizzare
- Accesso esistente da convenzionare
- Area Occupazione Lavori

CATEGORIA DI POSA B

- 13.50 m
- 13.50 m
- Fascia di Rispetto



Nei Comuni di SALE (AL), TORTONA (AL) e CASTELNUOVO SCRIVIA (AL)

2	NOV-2025	EMISSIONE PER AUTORIZZAZIONE UNICA 327	PROVENZANO M.	FALBO	BARCI
REV.	DATA	DESCRIZIONE	DISEGN.	CONTR.	APPROV.
<div><div><div></div></div><div>Proprietario</div></div> <div><div><div></div></div><div>Progettista</div></div>			FOGLIO 1 di 8		
			DISEGNO 21928 /05		
Imp. n° 21928			REVISIONE 2		
MET.: ALL.TO BIOMETANO RINGAS OVA S.R.L. DN 100(4") - 75 bar			Comm. PROG. 4307/87		
NEI COMUNI DI SALE (AL), TORTONA (AL) E CASTELNUOVO SCRIVIA (AL)			Comm. SNAM NO/R24250/L01		
PLANIMETRIA CATASTALE CON FASCIA VINCOLO PREORDINATO ALL'ESPROPRIO E AREA OCCUPAZIONE LAVORI			SCALA 1:2000		
			sostituisce il sostituito dal		

Il presente disegno è di proprietà aziendale - La società tutelerà i propri diritti a termine di legge.

DATI CARATTERISTICI

DATI DI COSTRUZIONE

PRESSIONE DI PROGETTO 75 bar
PRESSIONE MASSIMA DI ESERCIZIO (MOP) 75 bar
GRADO DI UTILIZZAZIONE DICHIARATO f - 0,57

REALIZZATO IN CONFORMITA' AL D.M. 17/04/2008

RIVESTIMENTI GIUNTI DI SALDATURA
FASCE TERMORESTRINGENTI C-50

DATI GENERALI

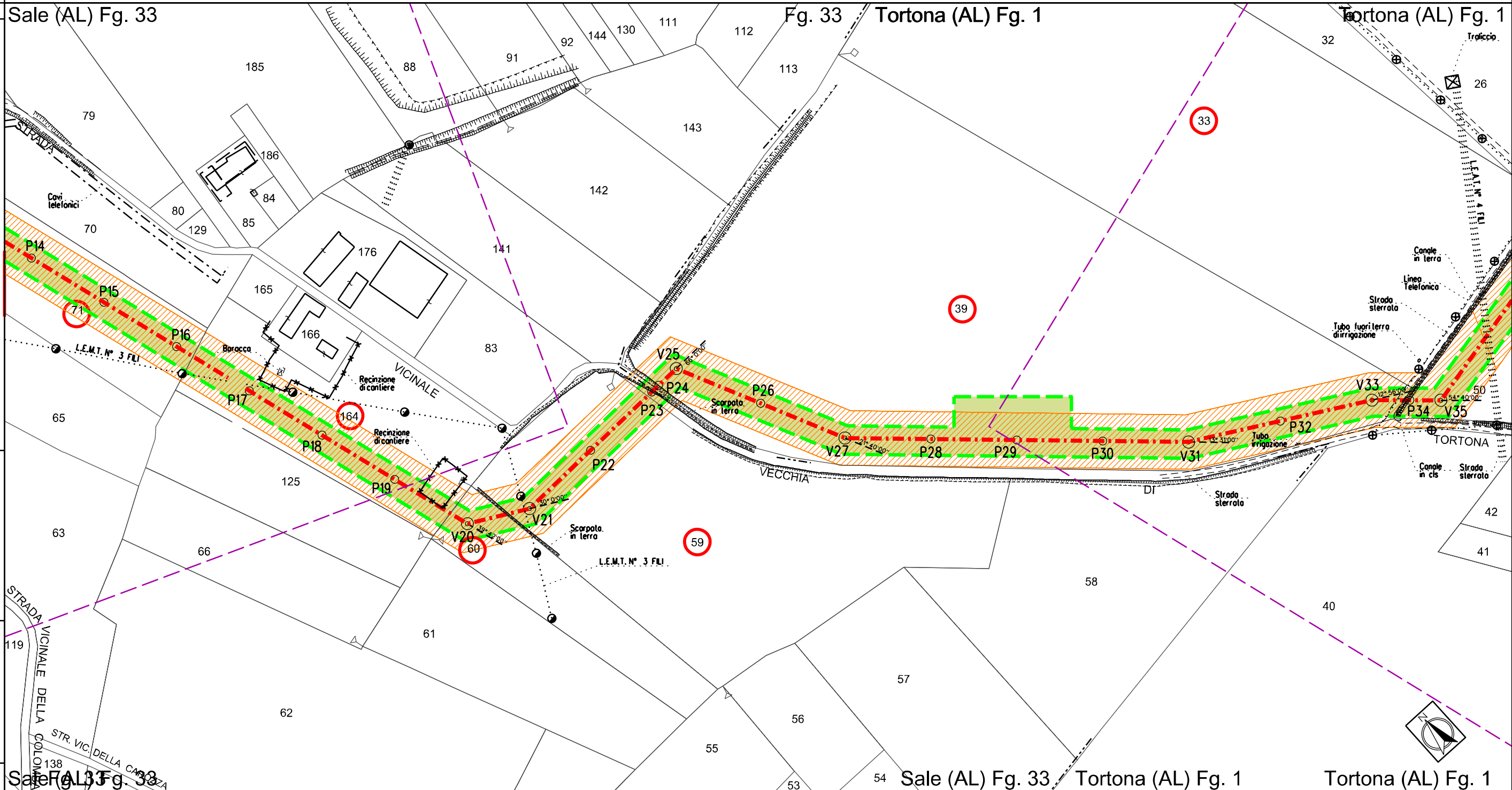
DN 100 (UNIEN) SP 5,2 mm L = 3874,00 m

LUNGHEZZA TOTALE IMPIANTO 3874,00m.

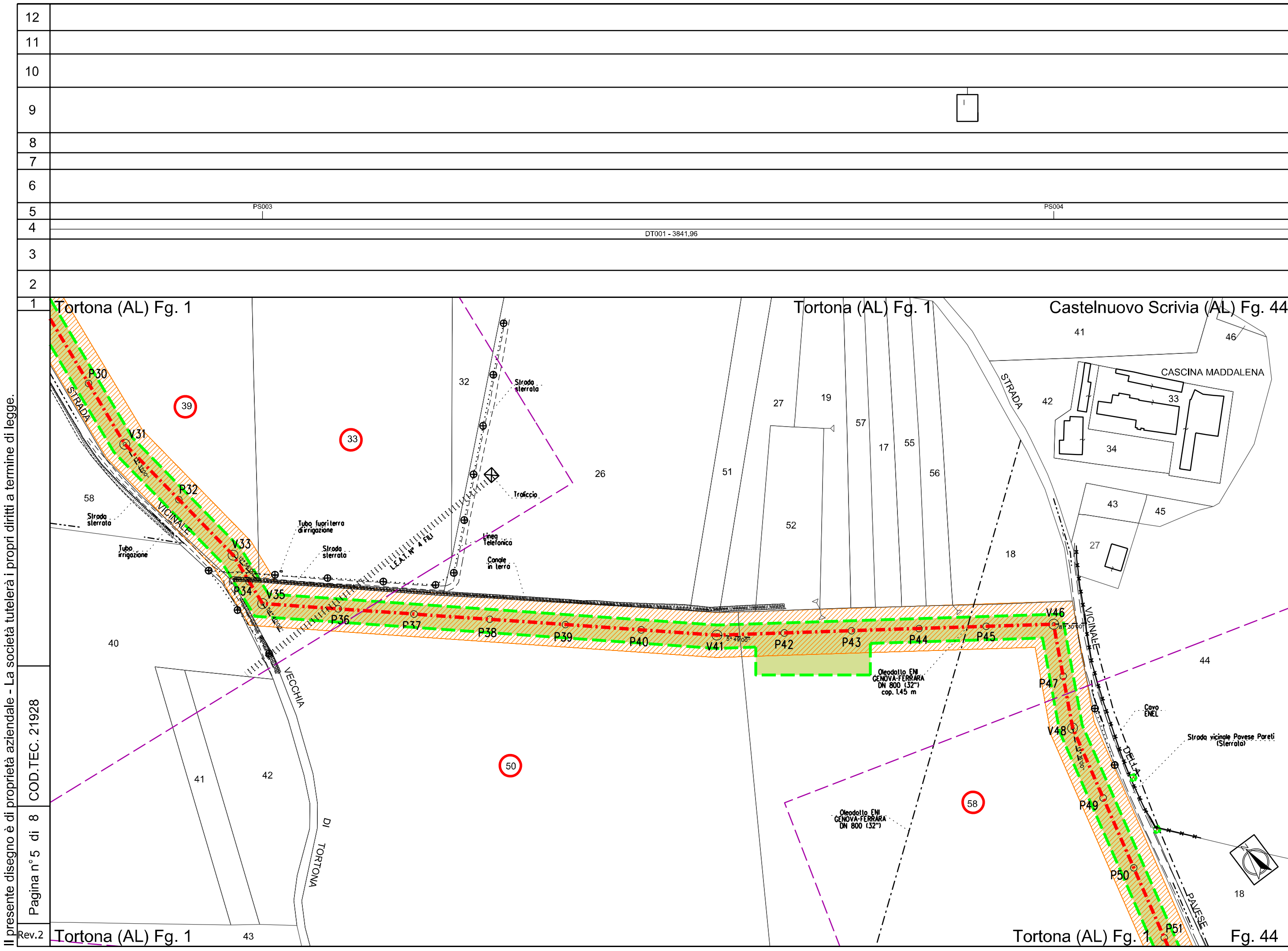
DATI TECNICI FUNZIONALI

INTERFERENZE STRADALI, FERROVIARIE E FLUVIALI	12
PROFONDITA' DI INTERRAMENTO	11
PROGRESSIVA	10
INTERFERENZE VARIE	9
PUNTI DI MISURA - GIUNTI DIELETTRICI	8
SFIATI	7
OPERE DI PROTEZIONE MECCANICA	6
PEZZI SPECIALI IN LINEA	5
TUBAZIONE	4
FUNZIONI DEL "PUNTO"	3
DISEGNI DI DETTAGLIO E SEZIONI	2
CONFINI AMMINISTRATIVI	1
CONFINI AMMINISTRATIVI	1

12	
11	
10	
9	
8	
7	
6	
5	PS002 PS002 PS004 PS001 PS003
4	DT001 - 3841,96
3	
2	
1	



Il presente disegno è di proprietà aziendale - La società tutelerà i propri diritti a termine di legge.



Il presente disegno è di proprietà aziendale - La società tutelerà i propri diritti a termine di legge.

Il presente disegno è di proprietà aziendale - La società tutelerà i propri diritti a termine di legge.

12
11
10
9
8
7
6
5
4
3
2
1

